

Freizeitmöglichkeiten

- Am Altmühl- Brombach - und Rothsee Baden, Surfen, Segeln, Bootfahren.
- Rodeln auf der Sommerrodelbahn
- Baden in beheizten Frei - und Erlebnisbädern
- Passagierfahrten auf den Seen
- Vogelkundliche Wanderungen für Naturfreunde

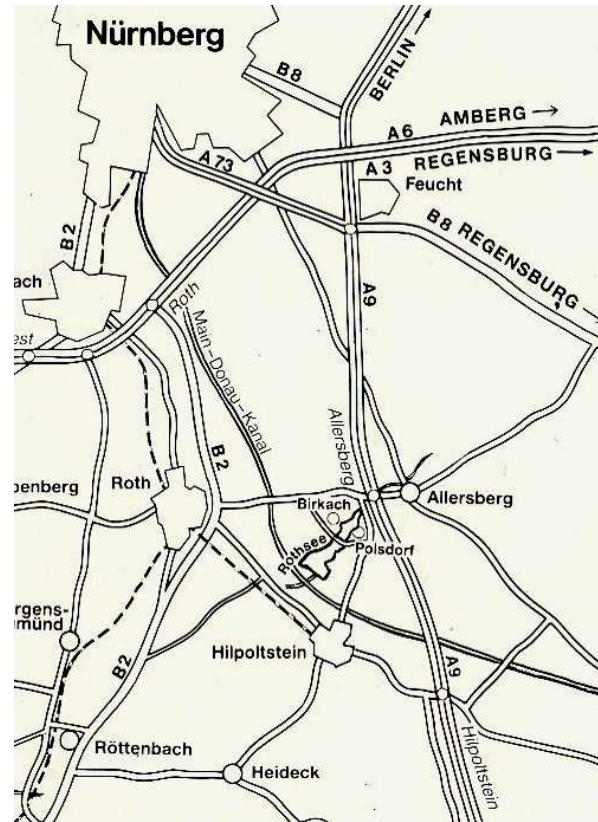


- Fahrradverleih bei uns und an den Seen
- erschlossene Rad - und Wanderwege im gesamten Seengebiet
- gemütliche Gasthäuser und Biergärten

- Museen, Schlösser und Burgen sorgen für den kulturellen Ausgleich



Und so finden sie uns



- Haustiere können nicht mitgebracht werden
- Wir bieten eine Nichtraucherwohnung

Ferienwohnung

Lydia und Friedrich Fuchs

Laffenau 25

91180 Heideck

Tel. 09177/1371

E-Mail: fewo-fuchs@web.de

Internet: www.fewo-fuchs-online.de

Raus auf's Land, rein ins Vergnügen!!



Ferienwohnung
Fuchs



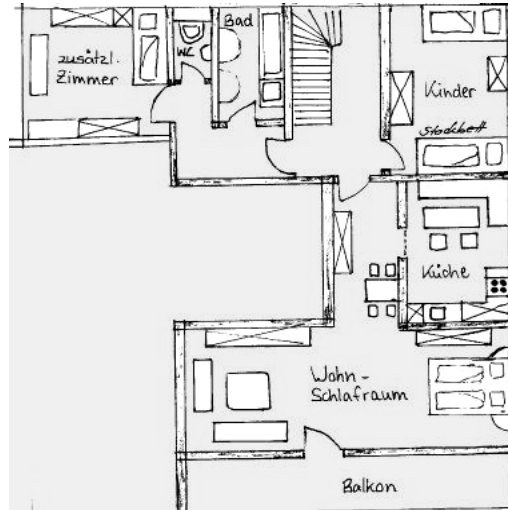
Herzlich Willkommen in unserer schönen Ferienwohnung



Wir befinden uns im Neuen Fränkischen Seenland in der Nähe des Rothsees. Laffenau ist ein kleines Dorf, von der Landwirtschaft geprägt. Das Anwesen befindet sich mitten im Grünen, in Waldnähe. Am Hof werden auch heute noch einige Tiere gehalten.



Unsere Ferienwohnung verfügt über ca. 80 qm Wohnfläche



- Küche mit Essbereich
- Bad, Dusche, WC
- Wohn - Schlafräum
- Kinderzimmer mit Stockbett und Kinderbett
- Garten und Grillmöglichkeit
- Abstellplatz für PKW und Fahrräder ...



Hits für Kids

- Spielwiese mit Schaukel und Sandkasten
- Dorfspielplatz ca. 100 m entfernt Tischtennis, Kicker usw.
- Spielmöglichkeiten für Kinder auch bei schlechtem Wetter



- verschiedene Tiere, wie z.B. Hühner, Enten, Schafe, Esel, Katzen und Hasen.

